



# STUDIUM UWARUNKOWAŃ I KIERUNKÓW ZAGOSPODAROWANIA PRZESTRZENNEGO GMINY RADZIONKÓW

UWARUNKOWANIA ZAGOSPODAROWANIA PRZESTRZENNEGO  
SKALA 1: 5 000

## LEGENDA

Granica administracyjna Gminy Radzionków - granica opracowania

### UWARUNKOWANIA WYNIKAJĄCE ZE STANU ZAINWESTOWANIA

- Teren zabudowy mieszkaniowej wielorodzinnej
- Teren zabudowy mieszkaniowej jednorodzinnej
- Teren zabudowy mieszkaniowo-usługowej
- Teren zabudowy zagrodowej
- Teren zabudowy usługowej

### OBIEKTY USŁUGOWE

- Budynki usługowe
- Usługi wbudowane w budynki mieszkalne

### OBIEKTY USŁUG O SZCZEGÓLNYM ZNACZENIU SPOŁECZNYM

- administracja
- bezpieczeństwo
- kult religijny
- kultura
- opieka zdrowia
- oświata
- urzędy i placówki pocztowe
- sport i rekreacja

### TERENY SPORTU

- Teren obiektów produkcyjnych, składów, magazynów i usług
- Teren usługi produkcji w gospodarstwach rolnych
- Teren rolny
- Teren sadów i ogrodów
- Teren ogrodów działkowych
- Teren zieleni urządzonej
- Teren łąki i zieleni nieurządzonej
- Teren zadrzewień
- Teren cmentarza
- Teren placów miejskich

### UWARUNKOWANIA WYNIKAJĄCE ZE STANU INFRASTRUKTURY TECHNICZNEJ

- Teren obsługi komunikacji samochodowej
- Teren miejsc postojowych
- Teren garaży
- Teren komunikacji o nawierzchni utwardzonej
- Teren komunikacji o nawierzchni gruntowej

### KOMUNIKACJA

- Drogi krajowe
- Drogi wojewódzkie
- Drogi powiatowe
- Drogi gminne i pozostałe
- Linie kolejowe

### TRASY ROWEROWE PLANOWANE

- Czarna
- Czerwona
- Niebieska
- Zielona
- Żółta

### TERENY INFRASTRUKTURY TECHNICZNEJ

- Wodociąg
- Kolektor tłoczny
- Dwutorowa linia energetyczna 400kV relacji Wielopole-Joachimów, Rokitnica-Lągisza
- Linia energetyczna 220kV relacji Blachownia-Lągisza
- Linie napowietrzne 110kV
- Stacja transformatorowa WN
- Gazociąg średniego ciśnienia
- Sieć ciepłownicza
- Stacje bazowe telefonii komórkowej

### UWARUNKOWANIA WYNIKAJĄCE ZE STANU ŚRODOWISKA NATURALNEGO

Teren wód powierzchniowych śródlądowych

Szarłatki Ciek

### GŁÓWNE ZBIORNIKI WÓD PODZIEMNYCH

Bytom nr 329

Gliwice nr 330

Studnie ujęć wód podziemnych

Projektowana strefa ujęcia wód podziemnych "Szaszki" (ujęcie wód zlokalizowane jest poza granicami opracowania)

### OBSZARY I OBIEKTY CHRONIONE NA PODSTAWIE USTAWY O OCHRONIE PRZYRODY

Obszar Natura 2000 Podziemia Tarnogórsko - Bytomskie PLH240003

Zespół Przyrodniczo - Krajobrazowy Doły Piekarskie (fragment zlokalizowany przy zachodniej granicy obszaru opracowania)

Zespół Przyrodniczo - Krajobrazowy Suchogórski Labirynt Skalny (fragment zlokalizowany przy zachodniej granicy obszaru opracowania)

### INNE OBSZARY CENNE POD WZGLĘDEM PRZYRODNICZYM

Śląski Ogród Botaniczny

Park Góra Powstańców Śląskich

### TERENY ZIELENI PROPONOWANE DO OBJĘCIA OCHRONĄ JAKO UŻYTEK EKOLOGICZNY

Nokiełka

### UWARUNKOWANIA WYNIKAJĄCE ZE STANU DZIEDZICTWA KULTUROWEGO I ZABYTEKÓW ORAZ DÓBR KULTURY WSPÓŁCZESNEJ

#### ZABYTKI NIEMUCHOME WPISANE DO REJESTRU ZABYTEKÓW WOJEWÓDZTWA ŚLĄSKIEGO

Kościół pod wezwaniem św. Wojciecha wraz z otoczeniem wpisany do rejestru zabytków woj. śląskiego pod nr A/649/66 z dnia 30.12.1966 r.

Kościół pod wezwaniem św. Wojciecha

#### HISTORYCZNY UKŁAD URBANISTYCZNY ŚRÓDMIEŚCIA MIASTA RADZIONKÓW

Historyczny układ urbanistyczny śródmieścia miasta Radzionków

#### ZABYTKI ARCHEOLOGICZNE

Stanowisko archeologiczne

#### OBIEKTY WSKAZANE DO OBJĘCIA OCHRONĄ W PLANIE

Budynek

Krzyż

Kaplica

Figura

Wiadukt

Obiekt militarny

Założenia cmentarne

#### MIEJSCA PAMIĘCI

Pomnik

### UWARUNKOWANIA WYNIKAJĄCE Z ZAGROZEŃ BEZPIECZEŃSTWA LUDZI I MIENIA

#### OGRANICZENIA W ZAGOSPODAROWANIU TERENU

- Granica strefy od kolei
- Granice stref technicznych napowietrznych linii elektroenergetycznych
- Strefa od cmentarza ograniczająca możliwość zagospodarowania 50 m
- Strefa od cmentarza ograniczająca możliwość zagospodarowania 150 m
- Strefa ograniczonej wysokości zabudowy lotniczych urządzeń naziemnych dla turbin wiatrowych
- Strefa ograniczonej wysokości zabudowy lotniczych urządzeń naziemnych (nr z rejestru: NAV/N/B/1113/2011), 2) radaru dozoru (nr z rejestru: SUR/M/B/2014/1/2008).

#### STREFY OD TERENÓW WOJSKOWYCH

- Granica strefy wyłączonej z zainwestowania
- Granica strefy "A" ograniczeń wysokości zabudowy
- Granica strefy "B" ograniczeń wysokości zabudowy

#### PRZESĄDZENIA FORMALNE

- Teren zamknięty kompleksu wojskowego
- Teren zamknięty kolei

#### ZAGROŻENIA WYSTĄPIENIA POWAŻNYCH AWARI

- Zakład magazynowania paliw
- Strefa dla zakładu o dużym ryzyku wystąpienia poważnej awarii przemysłowej (ZDR) - zakład magazynowania paliw
- Granica strefy oddziaływania w przypadku wystąpienia poważnej awarii przemysłowej 95 m

### UWARUNKOWANIA WYNIKAJĄCE Z EKSPLOATACJI GÓRNICZEJ

#### ZŁOŻA SUROWCÓW NATURALNYCH

- Granica złoża węgla kamiennego "Powstańców Śląskich 1"
- Granica złoża węgla kamiennego "Powstańców Śląskich"
- Granica złoża węgla kamiennego "Bytom I"
- Granica złoża węgla kamiennego "Bytom I-1"

#### OBSZARY GÓRNICZE

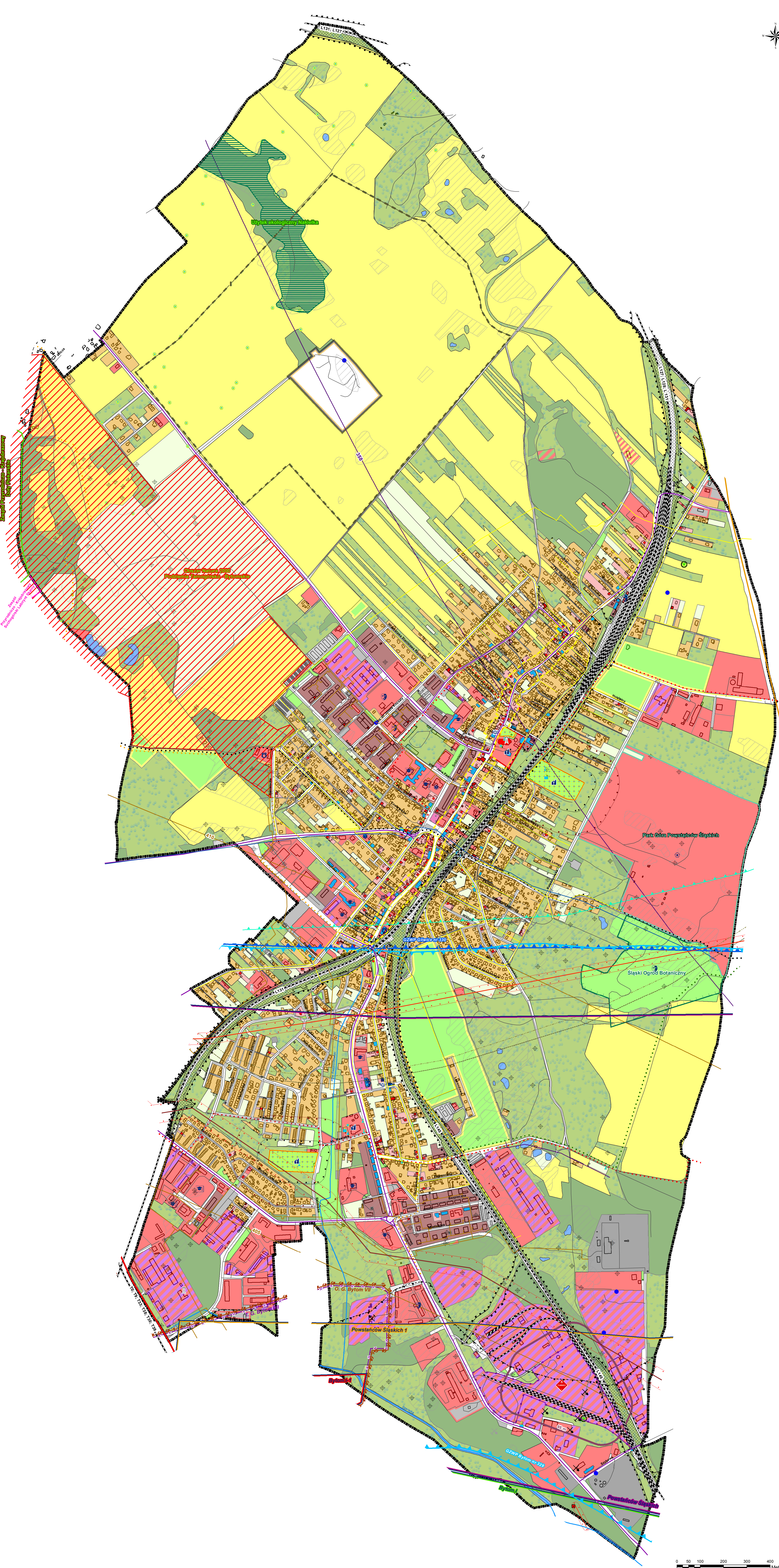
- Granica obszaru górniczego "Bytom VII"
- TERENY GÓRNICZE
- Granica terenu górniczego "Bytom VII"

#### OBIEKTY ZWIĄZANE Z PŁYTKĄ EKSPLOATACJĄ PODZIEMNĄ KOPALNI

- Zlikwidowany szyb porudny
- Zlikwidowane szyby KWK Powstańców Śląskich
- Szyb wentylacyjno-podsadzkowy
- Szybki i świetliki (powyżej 10 m) - lokalizacja orientacyjna na podstawie materiałów archiwalnych
- Przekopy
- Zasięg eksploatacji węgla kamiennego
- Zasięg płytkiej eksploatacji szybkowo-odkrywkowej

#### DODATKOWE OZNACZENIA

Budynki i istniejące obiekty



Załącznik nr 2 do uchwały nr .....  
Rady Miasta Radzionków z dnia .....

Przedsiębiorstwo Projektowania, Studiów, Usług i Realizacji Spółka z o.o.  
ul. Wita Stwosza 6/7  
40-002 Gliwice, woj. śląskie  
NIP: 632-221-52-59, KRS: 0000121817  
Zacznik: Gmina Radzionków  
Uchwała nr: KM.272.4.2015 z dnia 7 kwietnia 2015r.

DATA: Wrzesień 2017 r.

TEMAT OPRACOWANIA:  
STUDIUM UWARUNKOWAŃ I KIERUNKÓW ZAGOSPODAROWANIA PRZESTRZENNEGO GMINY RADZIONKÓW

UWARUNKOWANIA ZAGOSPODAROWANIA PRZESTRZENNEGO  
SKALA: 1: 5 000

Główny Projektant:  
mgr inż. arch. Ryszard Wysocki

**terplan**